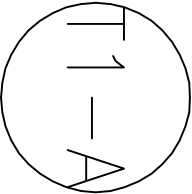
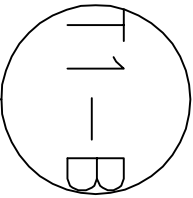
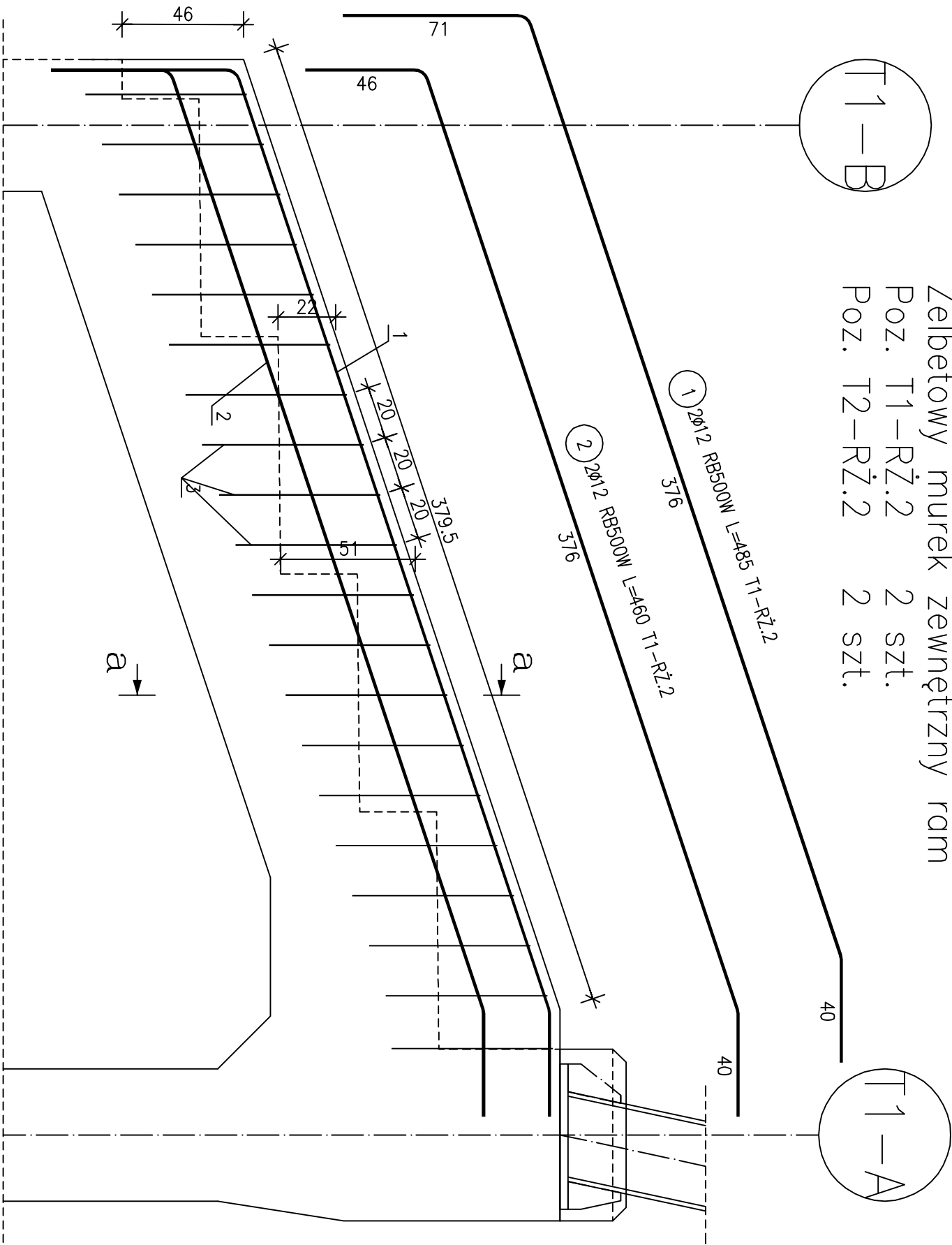


Żelbetowy murek zewnętrzny ram
Poz. T1-RŻ.2 2 szt.
Poz. T2-RŻ.2 2 szt.

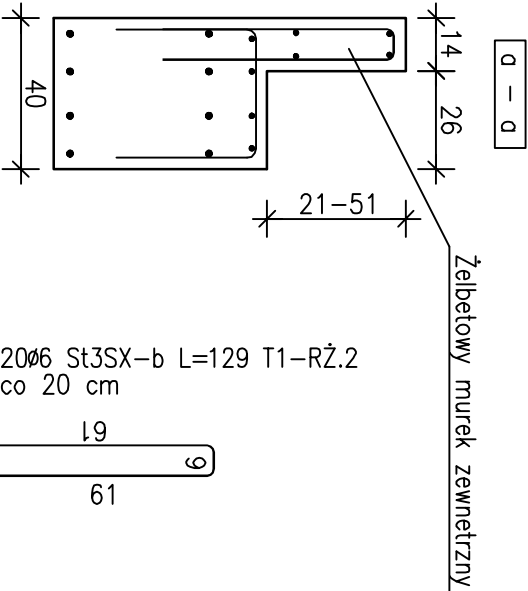


ZESTAWIENIE STALI

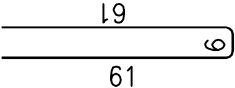
POZ.	NR PRĘTA	RODZAJ STALI	DŁUGOŚĆ [cm]	LICZBA SZTUK	DŁUGOŚĆ ŁĄCZNA [m]	
					RB500W	St3SX-b
T1-RŻ.2	1	Ø12 RB500W	485	2	9.7	Ø6
	2	Ø12 RB500W	460	2	9.2	
	3	Ø6 St3SX-b	129	20	25.8	
DŁUGOŚĆ RAZEM [m]					18.9	25.8
MASA JEDNOSTKOWA [kg/m]					0.888	0.222
MASA [kg]					16.78	5.73
MASA OGÓŁEM [kg]					22.51	
WYKONAĆ: x 4					90.04	

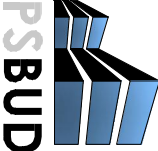
UWAGA : Wszystkie sumaryczne długości prętów podane są w osiach prętów.

Beton C25/30 (B30)
Stal A-IIIN (RB500W)
A-I (St3S)
dg = 16 mm
Otulina 30 mm



3 2006 St3SX-b L=129 T1-RŻ.2
co 20 cm



INWESTOR				Miasto i Gmina Łasin					
				ul. Radzyńska 2, 86-320 Łasin					
INWESTYCJA				Wykonanie projektu architektoniczno-budowlanego przebudowy i modernizacji Stadionu Miejskiego w Łasinie					
LOKALIZACJA				ul. Tysiąclecia, dz. nr 627, obr. 0021, jedn. ew. 040603_4 Łasin miasto					
<div><div><div>Pracownia projektowa architektoniczno - budowlana "PSBUD" mgr inż. Piotr Świrzyński 86-302 Wądkowo Szlacheckie 87 G tel. kom. 607 820 777 e-mail: psbud@interia.pl</div></div></div>									
NAZWA PRZEBUDOWY				Murek żelbetowy ram zewnętrzny					
SKALA				1:20					
BRANŻA				Budowlana					
FAZA				Projekt budowlano - wykonawczy					
DATA				19.11.2016r.					
NR ARKUSZA				KT - R2					
FUNKCJA:		AUTOR:		NR UPRAWNIEN		SPECJALNOŚĆ		PODPIS	
PROJEKTANT		mgr inż. arch. Radekław Głowacki		8/K/POKK/2015		ARCHITEKTONICZNA			
PROJEKTANT		mgr inż. Piotr Świrzyński		KUP/0130/PWOK/09		KONSTRUKCJA			